



ZVEZA ZA TEHNIČNO KULTURO SLOVENIJE

KOMISIJA ZA LOGIKO
31. TEKMOVANJE IZ ZNANJA LOGIKE

ŠOLSKO TEKMOVANJE, 29. 9. 2016
3. in 4. letnik

Ime in priimek: _____

Letnik: _____

Mentor: _____

NALOGA	MOŽNE TOČKE	DOSEŽENE TOČKE
1.	10	
2.	12	
3.	13	
4.	12	
Skupaj	47	

Opombe:

- Če nimaš barvic, pri 1. nalogi vpiši "R" oziroma "M".
- Pri 4. nalogi razlaga ni potrebna.

Rešitve čitljivo zapiši na tekmovalno polo.
Čas reševanja je 90 minut.

Tekmovalna komisija ti želi veliko uspeha pri reševanju!

5. Število vprašanj z odgovorom A je

(A) 1

(B) 2

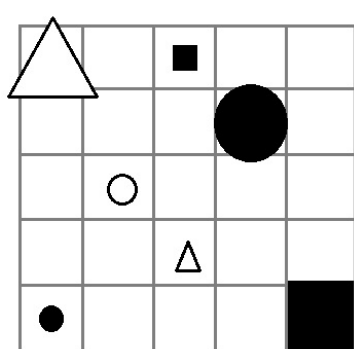
(C) 3

(D) 4

Poišči vse možne rešitve s petimi pravilnimi odgovori.

3. Naloga: LIKI

Pred tabo je svet likov s 7 liki ter 9 izjav in njihove resničnostne vrednosti (R = resnična, N = neresnična) za ta svet.

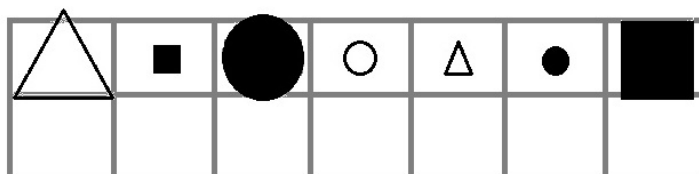


1	Če je lik A trikotnik, potem je lik C bel.	N
2	Veliki trikotnik je D ali lik A ni trikotnik.	N
3	Lik C je velik in vsi trikotniki so nad likom D.	R
4	Lik D je velik natanko tedaj, ko je lik A črn.	N
5	Če je lik F trikotnik, potem je tudi lik B trikotnik.	R
6	Lik B je trikotnik ali je lik G velik.	R
7	Lik D je črn natanko tedaj, ko je lik F bel.	R
8	Lik G je trikotnik ali je nad likom A.	R
9	Lik E je majhen natanko tedaj, ko je lik G trikotnik.	N

Zapisani so trije razmisleki:

- Recimo, da je lik A velik. Da bo izjava 2 napačna, mora biti lik A velik trikotnik. Velik trikotnik je čisto na vrhu. Torej, da bo izjava 8 resnična, mora biti lik G trikotnik.
- Recimo, da je mali črn krog lik D. Da bo izjava 4 napačna, mora biti lik A črn. Iz izjave 1 ugotovimo, da je lik A trikotnik. Torej je lik A črn trikotnik.
- Recimo, da je lik G velik. Da bo izjava 6 resnična mora biti lik B trikotnik. Da bo tudi izjava 5 resnična, mora biti lik F tudi trikotnik.

- Eden izmed razmislekov je predpostavka, ki se konča s protislovjem. Kateri? _____
- Eden izmed razmislekov se konča z napačnim sklepom. Kateri? _____
- Določi, kateri lik je kateri. Odgovore zapiši v spodnjo tabelo.



- V nalogi bi lahko izpustili eno izmed izjav, pa bi bila ta še vedno rešljiva. Katero?

4. Naloga: POLJŠČINA IN SLOVENŠČINA

Spodaj so slovenske besede in njihove ustreznice v slovenščini, ki je prav tako kot slovenščina slovanski jezik. Oba jezika sta se razvila iz skupnega slovanskega prajezika, ki so ga govorili v prvem tisočletju našega štetja, zato so te besede po izvoru sorodne.

slovensko	poljsko
bedni	biedny
čep	czop
dreti	drzeć
izberem	wybiorę
leteti	lecieć
lezem	lezę
meljem	mieleę
metla	miotła
peti	pieć
pisati	pisać
pletem	plotę
prinesla	przyniosła
sedem (7)	siedem
sedlo	siodło
smeh	śmiech
streha	strzecha
svetiti	świecić
tetka	ciotka
vezem	wiozę
začepiti	zaczepić
ženim	żeńię

Pojasnilo: Poljsko dvočrkje rz se bere kot ž, enako se bere ź. Dvočrkje cz se bere kot č. Ci pred samoglasnikom se bere kot mehki č (ć), prav tako mi kot mehek m, pi kot mehek p itd. Poljski y je malo nižji i, ę pa je zapis za nosniški e.

Ugotovi pravilno poljsko ustreznico slovenske besede. Nekaj črk smo že vpisali, da bo lažje.

slovensko

poljsko

begati

hleb

izlet

_____t

mleko

nemi

_____y

nesem

slovensko

poljsko

perem

reka

sestra

_____tra

vreteno

_____ci_____

žena

ženiti
